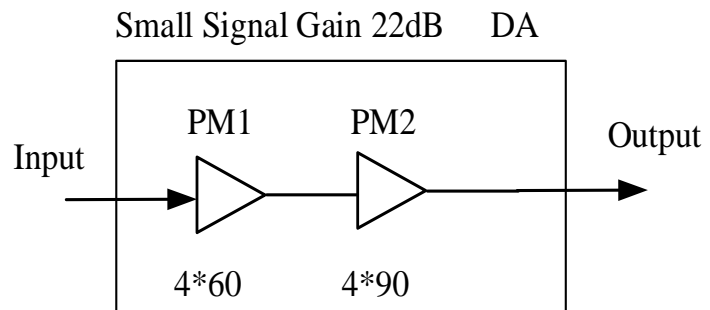


### 产品简介

YPA02-1012C1 型芯片是一款性能优良的 10~12GHz 放大器。小信号增益可以达到 22dB, 1dB 压缩点输出功率达到 18.5dBm。电源为+8V 供电, 静态电流为 60mA。

### 关键技术指标

- 工作频段: 10GHz ~12GHz
- 小信号增益: 22dB
- 1dB 压缩点输出功率: 18.5dBm
- 供电方式: +8V/60mA
- 饱和输出功率: TBD
- 芯片尺寸: 1.50mm×2.25mm



YPA02-1012C1 结构框图

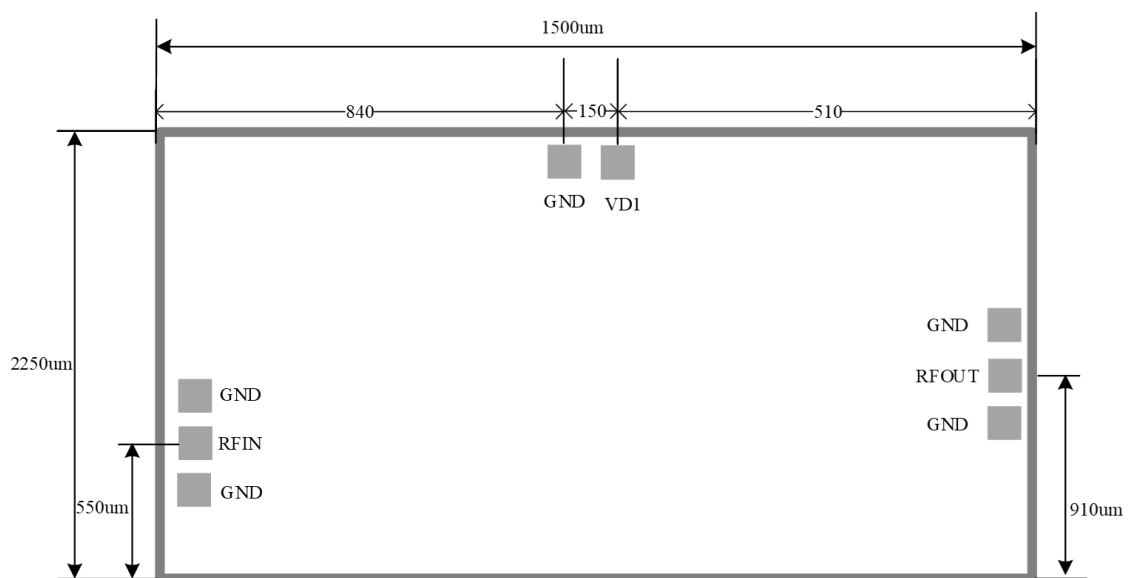
### 电参数

TA=25°C

符号	参数	最小值	典型值	最大值	单位
RF IN	输入频率	8	—	12	GHz
Gain	小信号增益	—	22	—	dB
Psat	饱和输出功率	—	TBD	—	dBm
P1dB	1dB 压缩点输出功率	—	18.5	—	dBm
$\Delta G$	功率增益平坦度	—	$\pm 0.1$	—	dB
Input VSWR	输入驻波	—	1.5	—	
Output VSWR	输出驻波	—	1.5	—	

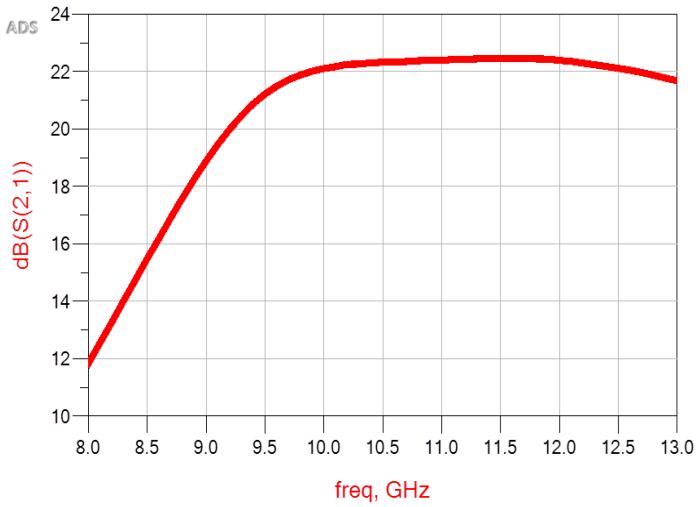
### 芯片尺寸及端口定义

端口	定义	信号或电压
RFin	射频输入	RF
RFout	射频输出	RF
VD1	漏极正电	8/5V

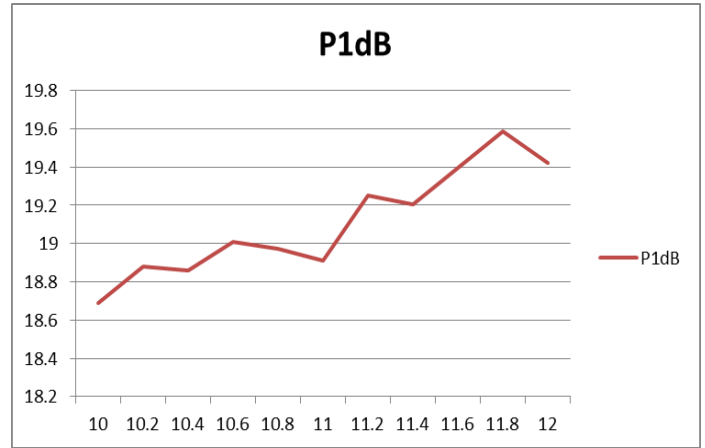


芯片外形和端口尺寸 (  $\mu m$  )

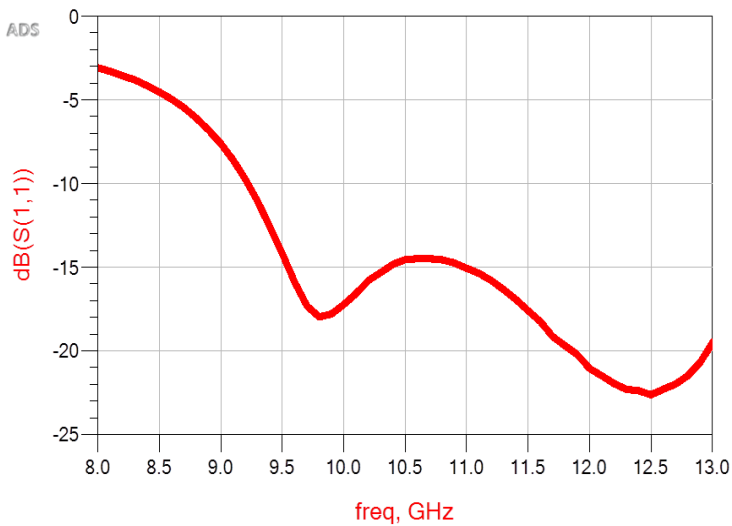
典型测试曲线



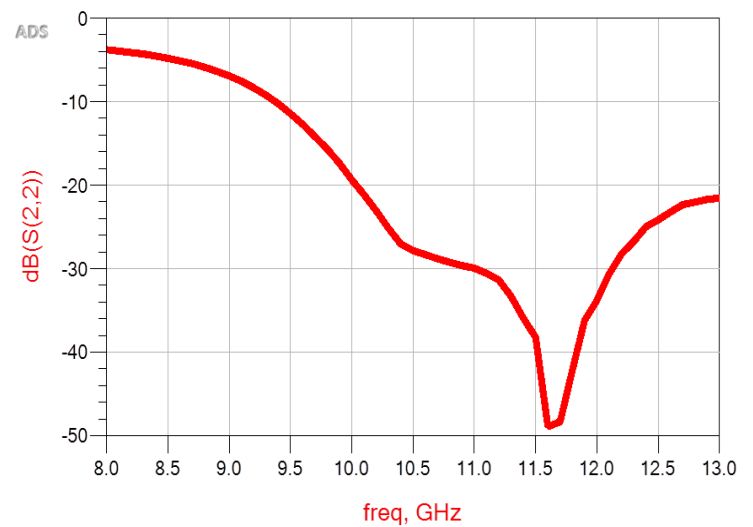
增益



1dB 压缩点输出功率

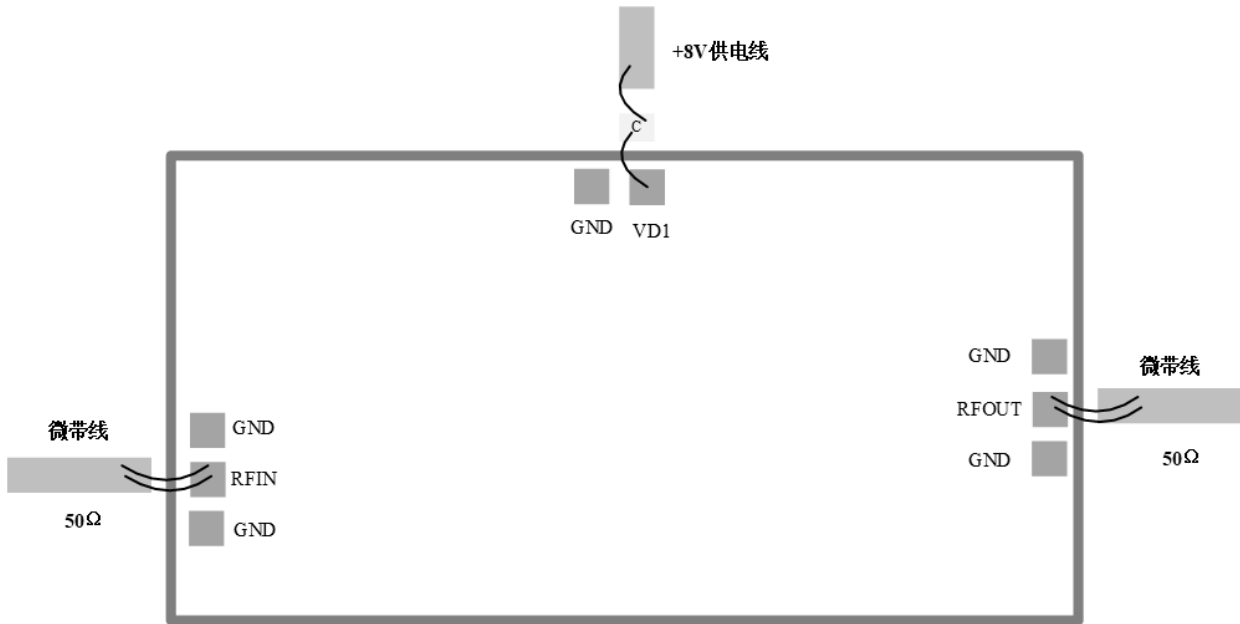


输入回波损耗



输出回波损耗

### 应用建议



建议装配图